

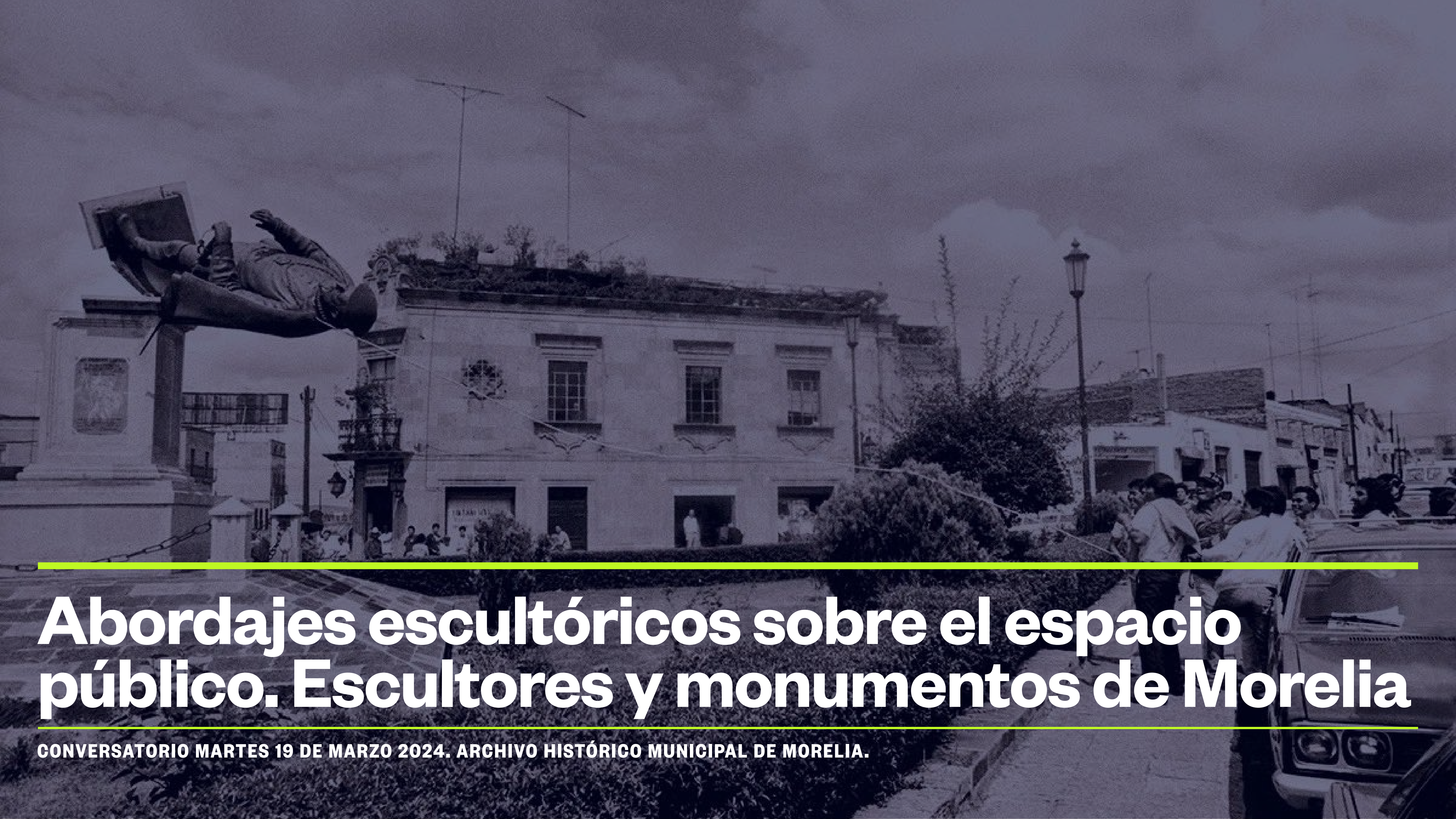


Aproximaciones escultóricas al espacio público

MEMORIA GRÁFICA 2024–25

BANCO
DENIEBLA

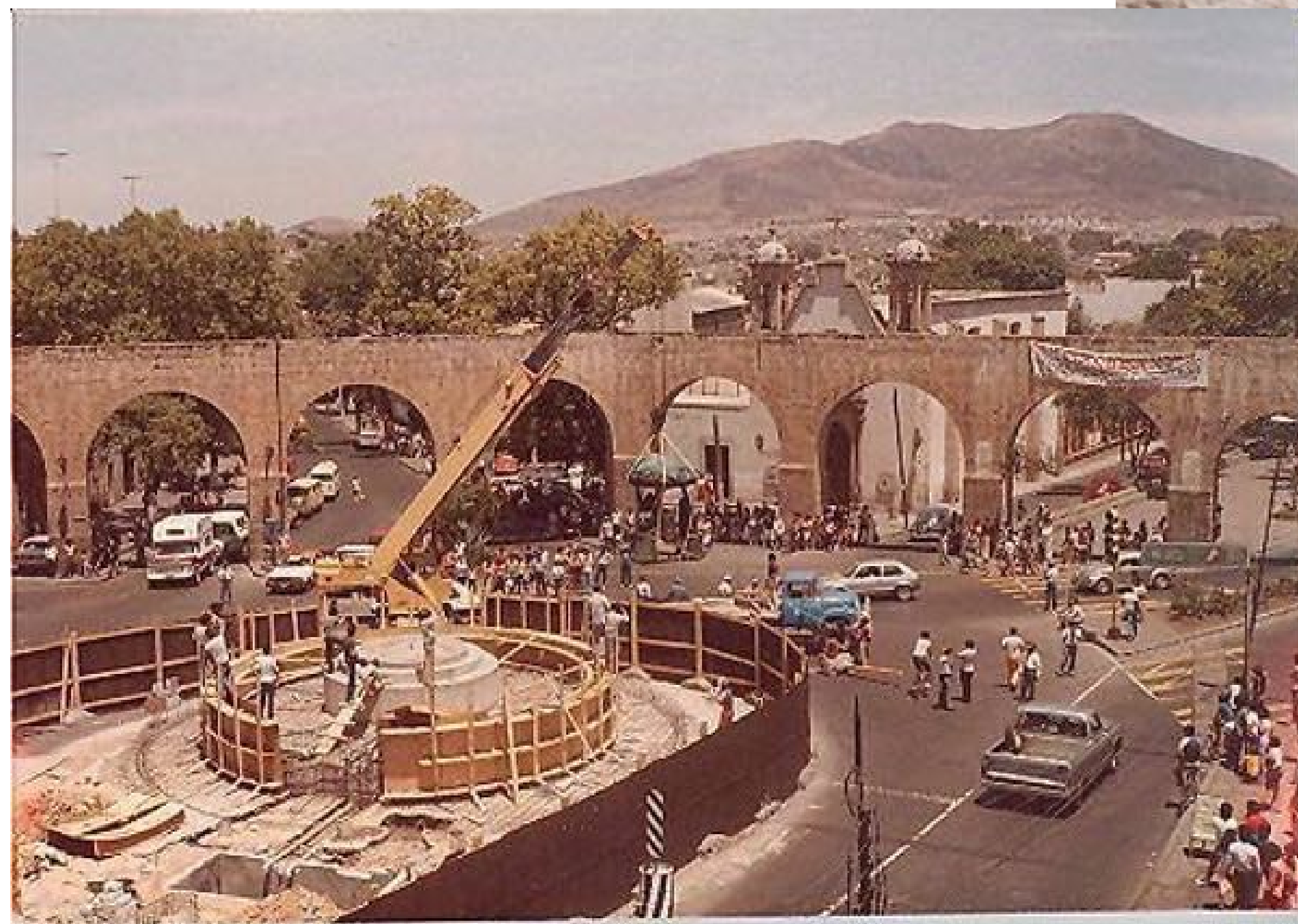
Casa
Mutante.



Abordajes escultóricos sobre el espacio público. Escultores y monumentos de Morelia

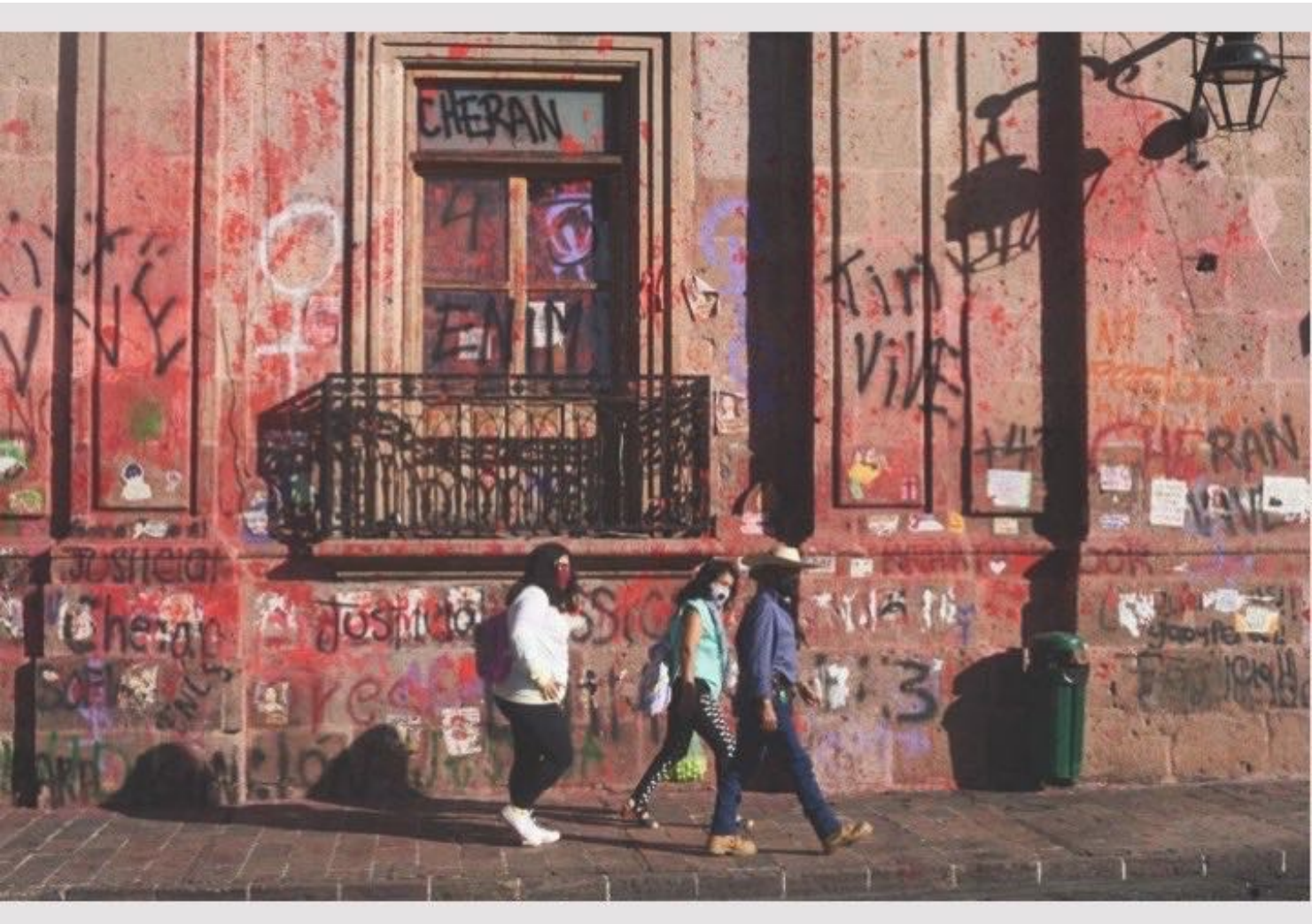
CONVERSATORIO MARTES 19 DE MARZO 2024. ARCHIVO HISTÓRICO MUNICIPAL DE MORELIA.



























Otros Derribos. Materia, voces e identidades en las prácticas escultóricas de Morelia.

CONVERSATORIO LUNES 25 DE NOVIEMBRE 2024. ARCHIVO HISTÓRICO MUNICIPAL DE MORELIA.



Mujeres callan al virrey de Mendoza

Laboratorio de montaje y pensamiento visual.
Monumentos morelianos

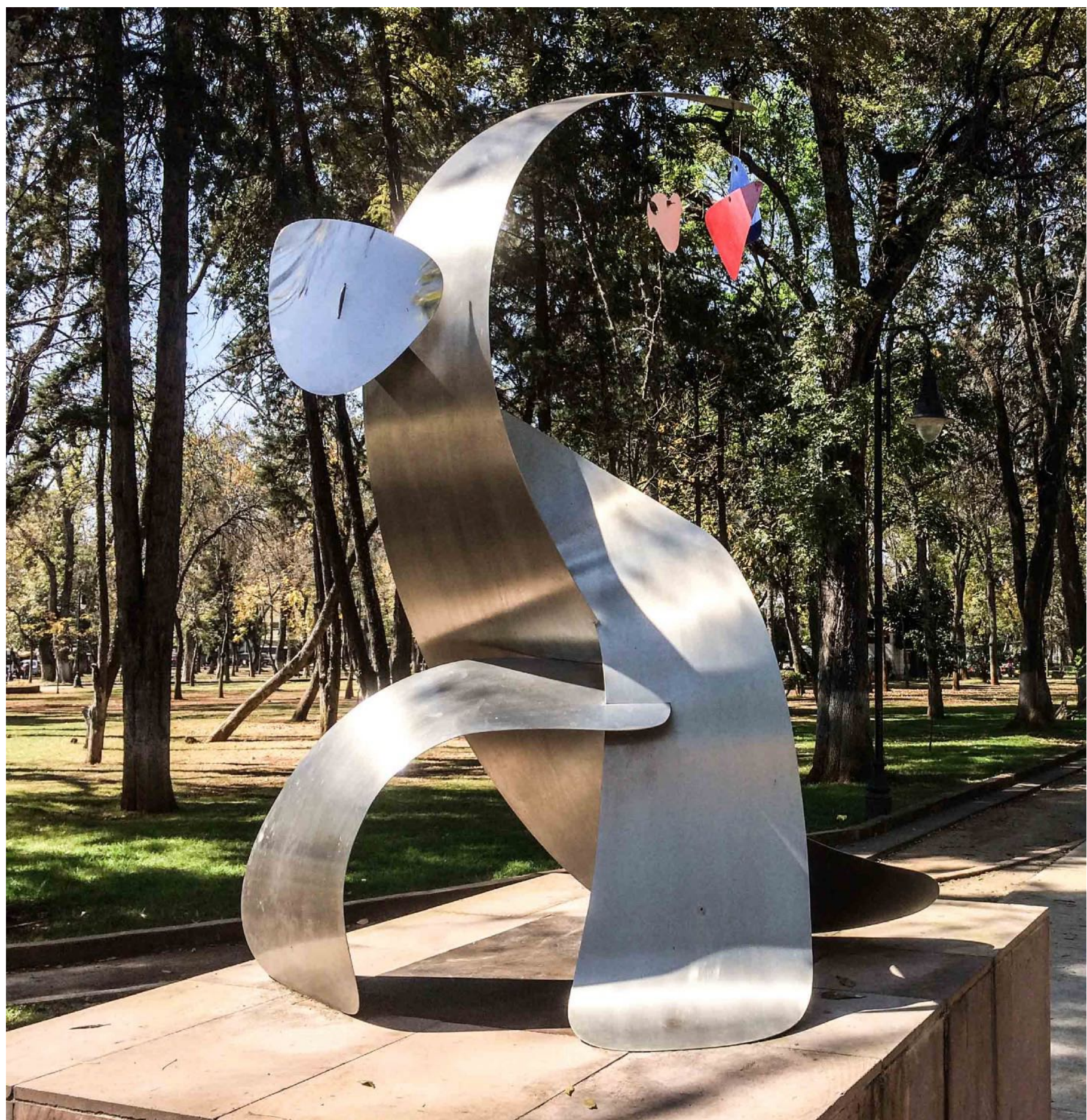


En 1989 se inaugura la
escultura de José Luis
Fue erigida al final del
siglo XX como
monumento a la
memoria de 1981. De
Carretera a la guerra
origen. Desde el momento
no estuvo exenta de
polémica de representación
pública originaria del

Esta controversia ha
movilizado al Consejo
Municipal (COM). Con
interposición al Estado
mexicano y la
tras la negativa del
otro grupo se movilizó
porque la creación del
monumento a la
memoria y la

A finales del 2021 se
ha un grupo de
nacional en la
reclamación
reclamación
de estado más
polémica largo en





PASEO ESCULTÓRICO DE LAS ARTES

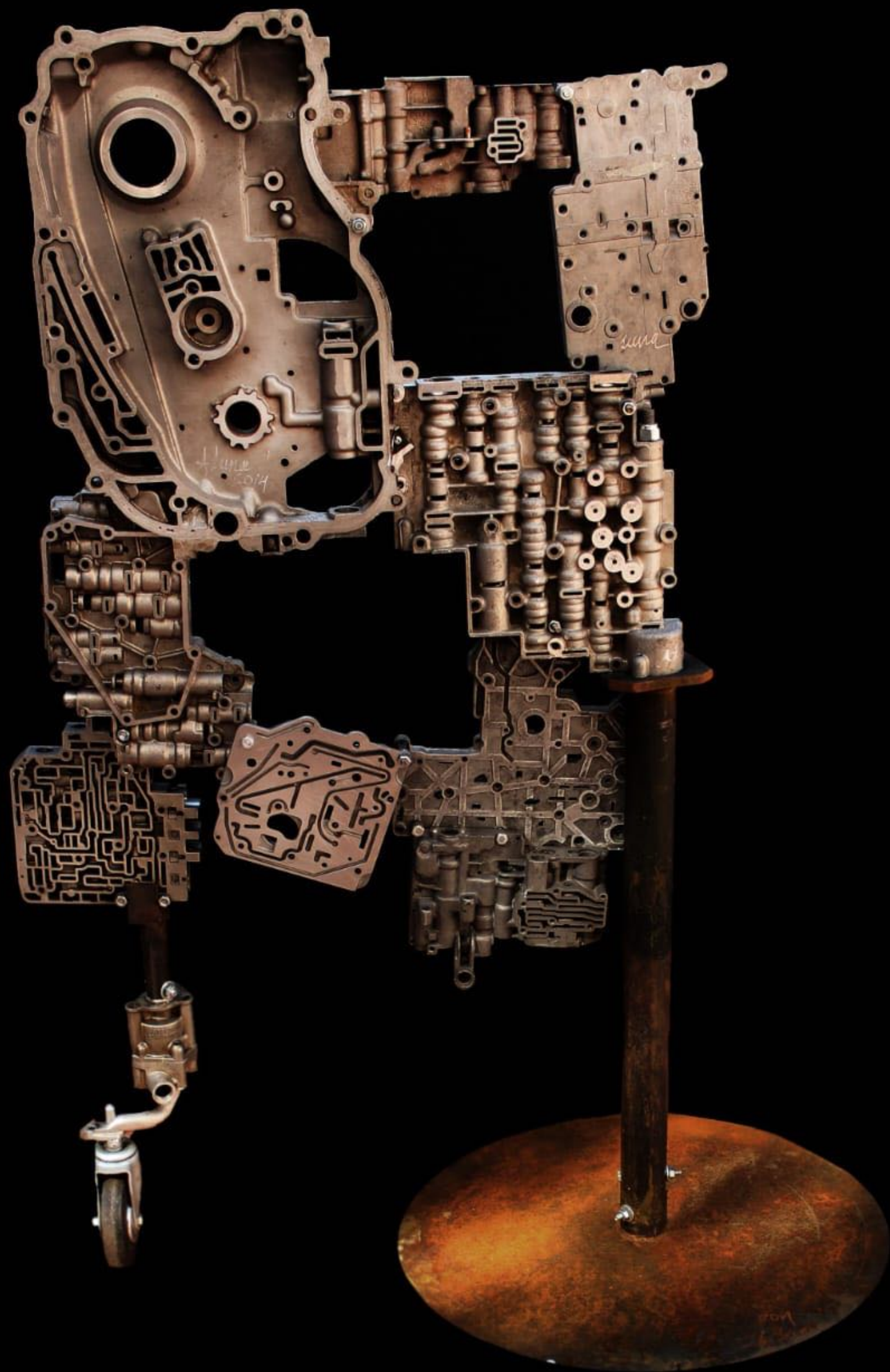


9 | diciembre | 2017 - 11:00 horas

Bosque Cuauhtémoc en Morelia, Mich.



ANTONIO LUNA TORRES
Escultura: VIDA LABERINTO.
1er. PREMIO DEL CUNCURSO ESTATAL DE ESCULTURA,
Morelia Mich.
año 2014.





El Arco y la Flecha. Memoria de lo Efímero en Morelia.

CONVERSATORIO LUNES 19 DE MAYO 2025. SALÓN DE CABILDO, PALACIO MUNICIPAL DE MORELIA.











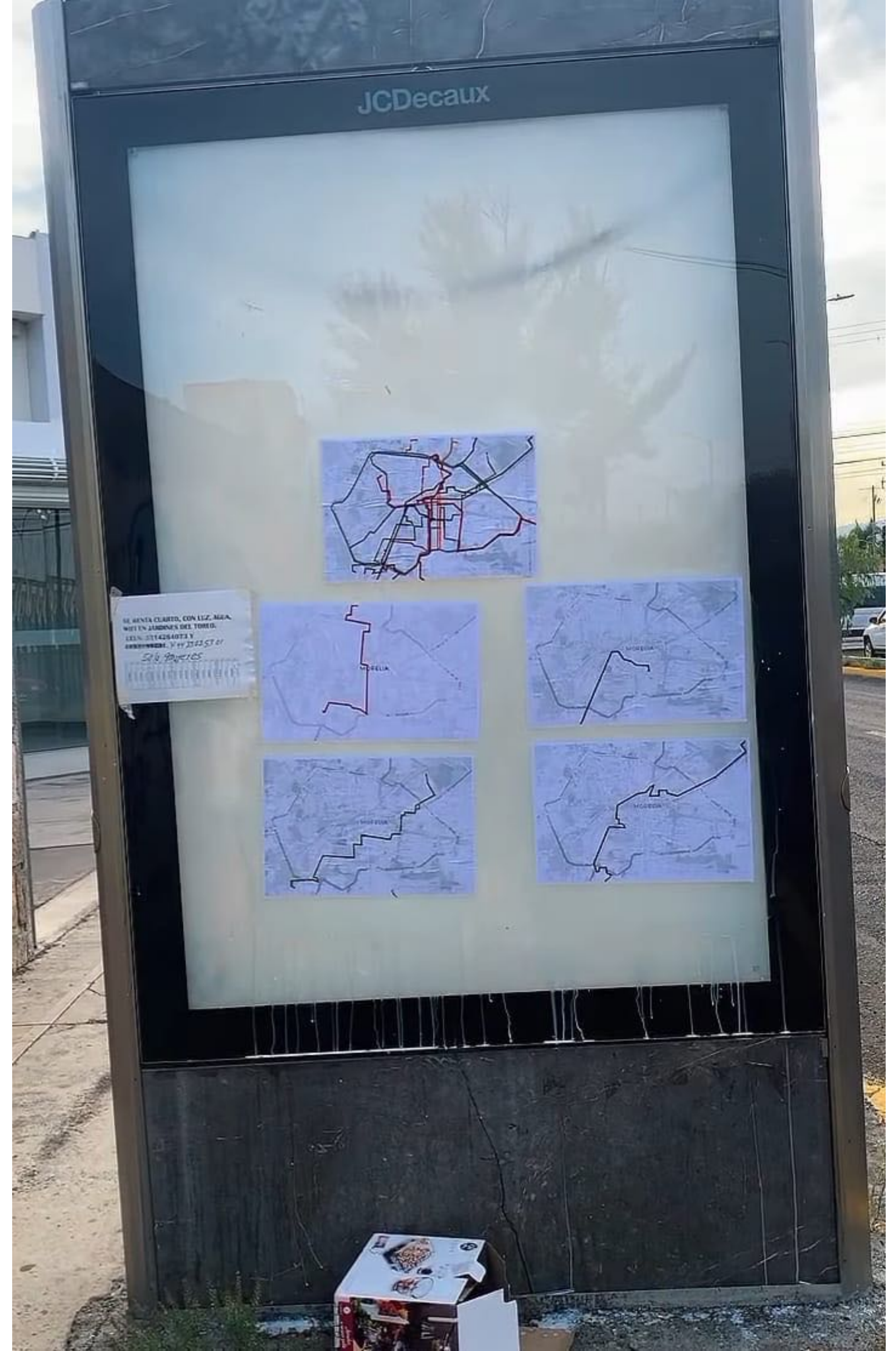


























**BANCO
DENIEBLA**

**Casa
Mutante.**

Mas info en bancodeniebla.blog/espaciopublico/



GERENCIA DEL
CENTRO HISTÓRICO



Club Libanés
de Michoacán

SMRTV

